



An architectural model of a sustainable housing development at night. The model features several multi-story buildings with illuminated windows and solar panels on their roofs. The buildings are surrounded by greenery, including trees and grass, and a paved area with some outdoor seating. The background shows a blurred office environment with a computer monitor and a person's hand. The text is overlaid in a bold, orange, sans-serif font.

GÅR DET ATT BYGGA  
MILJÖVÄNLIGA OCH  
BILLIGA BOSTÄDER  
MED HJÄLP AV  
CROWDFUNDING?

I NULÄGET HAR  
24 MILJONER KR  
SAMLATS IN  
FÖR HUSEN.



## CROWDFUNDING

ETT PERSONLIGT SPARANDE - EJ  
VÄLGÖRENHET.

B-AKTIER I ETC BYGG AB, SOM  
ÅTERKÖPS TILL FAST PRIS +  
RÄNTA (UNDER 2019 2%) NÄR  
MAN VILL TA UT SINA SPARADE  
PENGAR.

MINST 10.000 KR, ALTERNATIVT  
ETT MÅNADS-SPARANDE PÅ 1000  
KR/MÅN. VARJE SPARANDE HAR  
6 MÅNADERS UPPSÄGNINGSTID.

ETC BYGG HAR FÅTT ETT STÖD  
PÅ 8,6 MILJONER KRONOR FRÅN  
BOVERKET FÖR ATT UTFORMA  
GRUNDLÄGGNING UTAN BETONG  
I SVENSK GRANIT SAMT FÖR ATT  
FÖLJA UPP PROJEKTET EFTER  
FÄRDIGSTÄLLANDE.

ETC SOL FINANSIERAR 5,3  
MILJONER TILL TAKENS  
SOLCELLER.

PROJEKTET I VÄSTERÅS HAR  
AV OBEROENDE PART (SVEFA)  
VÄRDERATS TILL 73 MILJONER -  
LÅNGT ÖVER DEN BERÄKNADE  
BYGGKOSTNADEN.

ETC BYGG

JOHAN EHRENBERG VD

FREDRIK FAGERBERG BYGGARE/ENTREPRENÖR

HANS EEK ARKITEKT OCH ENERGIEXPERT

STRÖMBRO

DANIEL FAGERBERG EXPERT TRÄKONSTRUKTIONER

KJELLGREN KAMINSKY

JOAKIM K, FREDRIK K ARKITEKTER & UTVECKLARE

CAROLINE CSEMICZKY ARKITEKT

KARIN STENBERG ARKITEKT

**KONCEPTET HAR I DAGSLÄGET FÅTT  
MARKANVISNINGAR I FLERA STÄDER:**

- VÄSTERÅS, ÖSTER MÄLARSTRAND**
  - MALMÖ, HYLLIE**
  - VÄXJÖ, BREDVIK**

**FÖRSTA SPADTAG I VÄSTERÅS TOGS I  
AUGUSTI I ÅR!**





TVÅ VARIANTER AV  
FLERBOSTADSHUS:

”LILLA TYPHUSET”,  
FYRSPÄNNARE, CA 17.5 X 20 M

”STORA TYPHUSET”  
SEXSPÄNNARE, CA 20.5 X 22.5 M

BÅDA ÄR ANPASSADE FÖR 4-9  
VÅNINGAR.

EFTER NIO VÅNINGAR ÖKAR  
KOSTNADER MED ANNAT  
TRAPPHUS OCH BRANDKRAV.



## VÄSTERÅS

2 X "LILLA TYPHUSET"

4 VÅNINGAR

30 HYRESRÄTTER

## VÄXJÖ

3 X "LILLA TYPHUSET"

4 VÅNINGAR,

45 HYRESRÄTTER

## MALMÖ

1 X "STORA TYPHUSET"

9 VÅNINGAR,

50 HYRESRÄTTER



FASADPANEL I TRÄ, MED  
MARKERADE KNUTPUNKTER  
I THERMOBEHANDLAD ASK  
ELLER BRÄNT TRÄ.





SOLCELLER I STÖRSTA  
MÖJLIGA MÅN I  
ÖST-VÄSTLIG RIKTNING

DÅ BLIR  
SOLCELLSPRODUKTIONEN  
MER EFFEKTIV EFTERSOM  
MAN OFTAST ÄR HEMMA  
MORGON OCH KVÄLL

TOTAL SOLPRODUKTION PÅ  
TAK I ÖST/VÄST RIKTNING  
GER FLER KWH ÄN I SYD/  
NORD

BALKONGER/VÄXTHUS  
BYGGS SOM SEPARAT  
KONSTUKTION FÖR ATT  
MINIMERA KÖLDBRYGGOR.

KÖLDBRYGGOR  
FÖRSVÅRAR TÄTHETEN I  
KONSTRUKTIONEN.

DETTA ÄR AVGÖRANDE FÖR  
ETT LYCKAT PASSIVHUS.

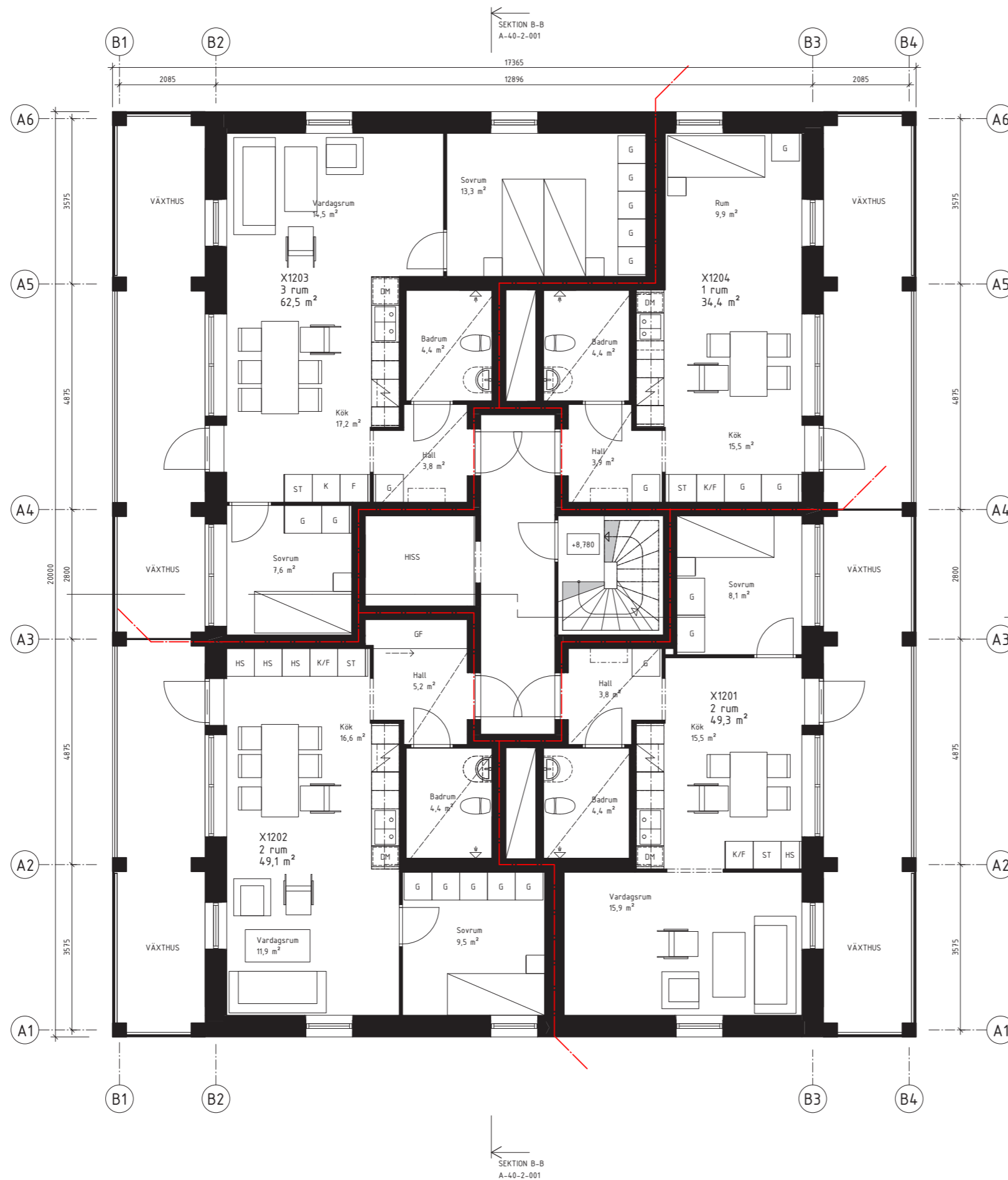
SKAPAR STÖRRE TRIVSEL FÖR  
HYRESGÄSTER



I MILJÖHUSET FINNS  
INGA KÄRL MED  
MATAVFALL.

ISTÄLLET FINNS IDÉN  
ATT FERMENTERA  
ORGANISKT AVFALL  
SOM SEDAN KAN  
ANVÄNDAS SOM  
VÄXTNÄRING I DE  
LOKALA ODLINGARNA.  
VANLIG KOMPOST  
SLÄPPER UT METANGAS  
MEN DETTA SLUTNA  
SYSTEM SLÄPPER INTE  
UT NÅGRA GASER.

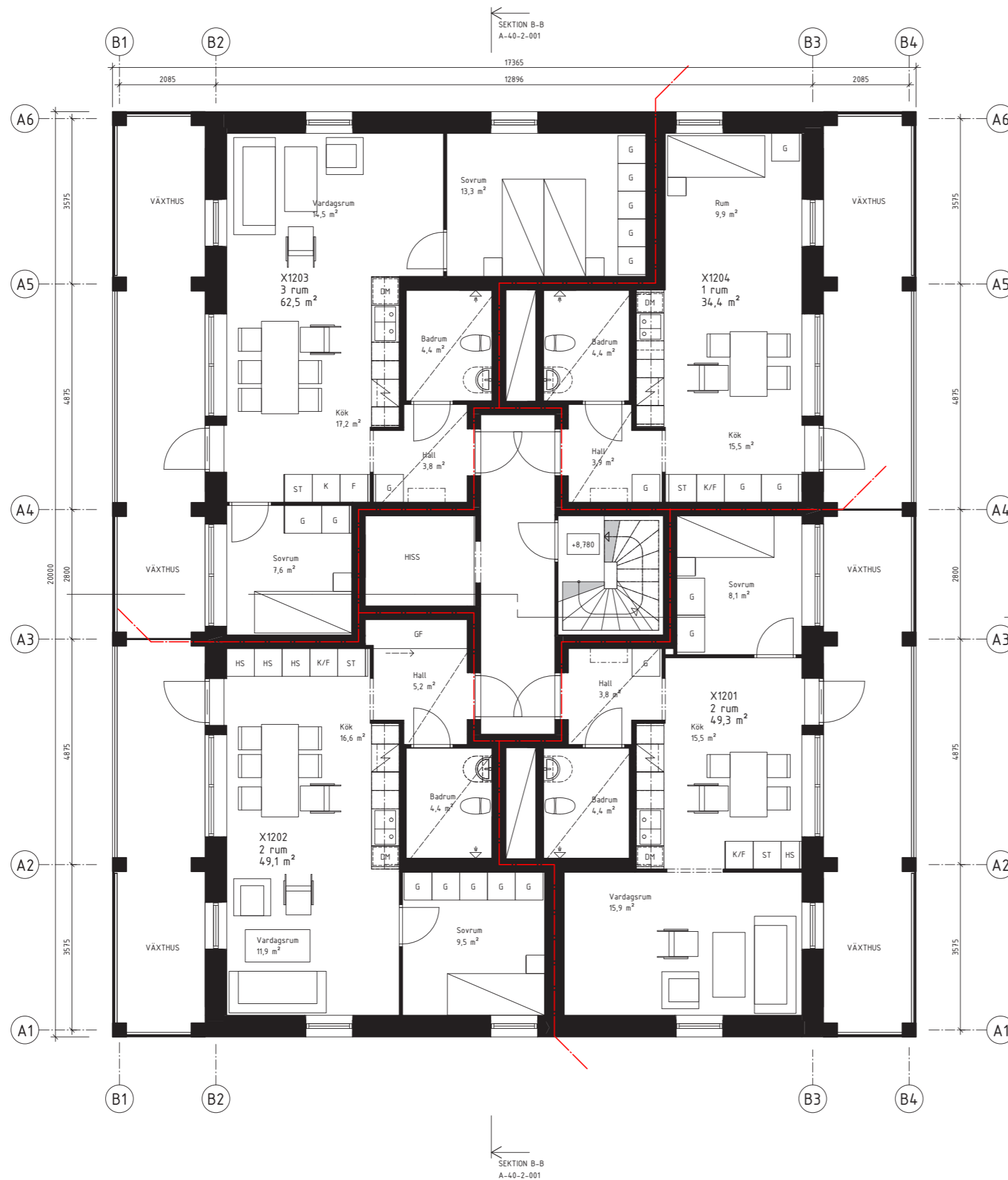




- SMÅ EFFEKTIVA LÄGENHETER
- MINIMERAD SPILLYTA, LITE KORRIDOR
- FÅ OCH CENTRALISERADE SCHAKT
- TVÅ LÄGENHETERS BAD SAMLAS I SCHAKT.

### "LILLA TYPHUSET"

- 1 RUM OCH KÖK
- 2 RUM OCH KÖK
- 3 RUM OCH KÖK

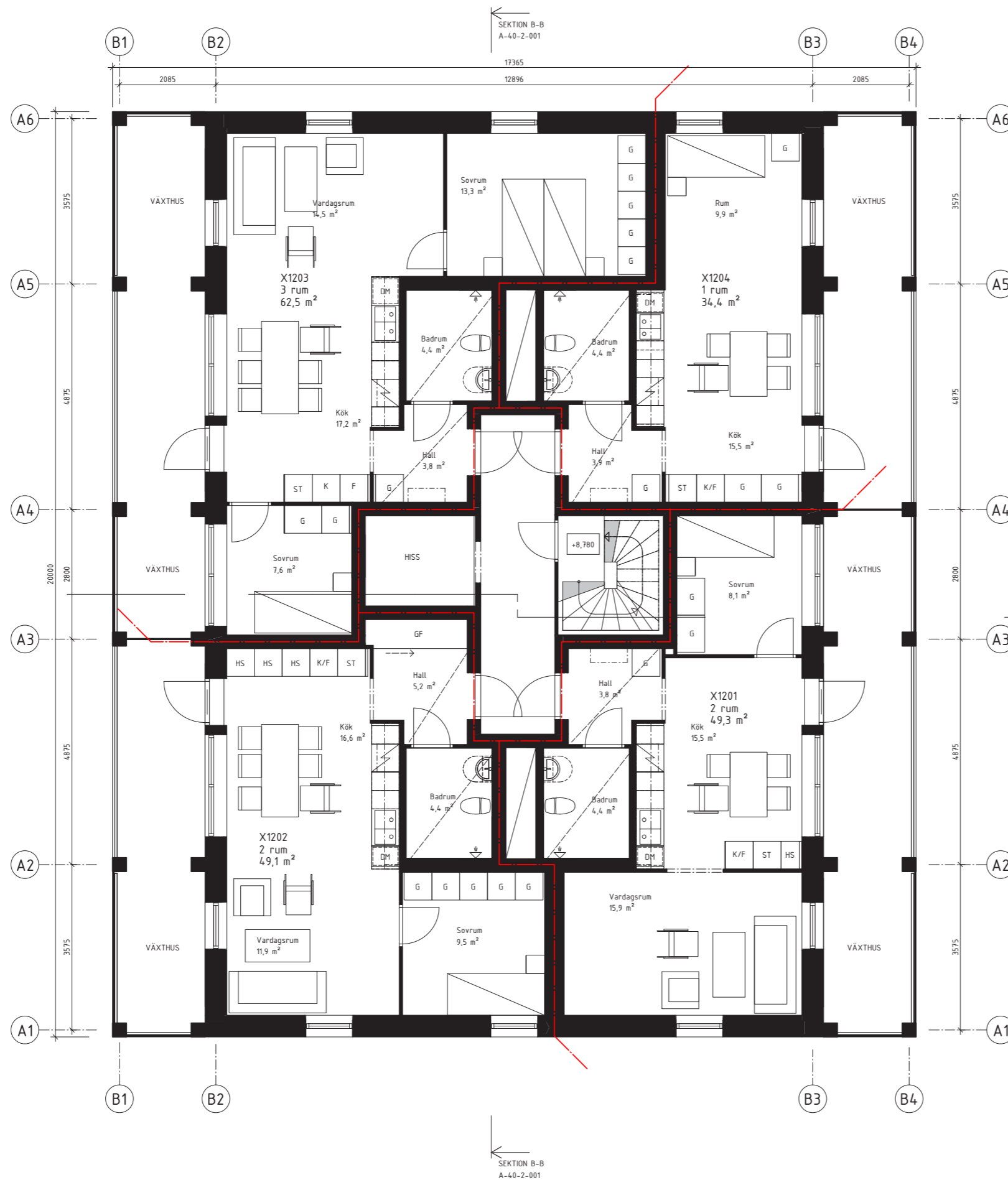


- SIKTLINJER FRÅN ENTRE DIREKT UT TILL BALKONG
- SAMTLIGA VARDAGSRUM I HÖRN MED LJUS FRÅN TVÅ HÅLL
- KÖK MER DIREKT ACCESS MOT BALKONG/VÄXTHUS
- VARJE LÄGENHET HAR MYCKET STORA BALKONGER/ VÄXTHUS (15-20KVM)

### "LILLA TYPHUSET"

- 1 RUM OCH KÖK
- 2 RUM OCH KÖK
- 3 RUM OCH KÖK





- I DET STORA TYPHUSET GÅR DET ATT BYGGA OM EN TRE + ETTA TILL TVÅ TVÅOR EFTER HUSET STÅR KLART.

STOR FÖRDEL MED TRÄBYGGNAD.

- DAGSLJUSBERÄKNINGAR ÄR STUDERADE OCH GODKÄNDA

”LILLA TYPHUSET”

- 1 RUM OCH KÖK
- 2 RUM OCH KÖK
- 3 RUM OCH KÖK

**HUSEN BYGGS MED EN  
STOMME AV MASSIVTRÄ.**

**TAR BARA 30  
ARBETSDAGAR ATT  
RESA.**

**PREFAB VÄGGELEMENT.**



MÅLET ÄR ATT  
ANVÄNDNINGEN AV  
GIPS, STÅL, BETONG  
OCH PLAST SKA  
MINIMERAS.

ALLT MÅSTE INTE  
KLÄS IN I GIPS.

I TYPHUSEN KLÄR  
VI ENBART SCHAKT  
OCH TRAPPHUS SAMT  
LÄGENHETS-  
AVSKILJANDE VÄGGAR.



BJÄLKLAGEN FYLLS MED  
TVÄTTAD SAND/SINGEL  
FÖR STABILITET OCH  
BÄTTRE AKUSTIK - INTE  
MED BETONG.



## LÅG ENERGIANVÄNDNING

HUSEN CERTIFIERAS ENLIGT FEBY 18 GULD, (FORUM FÖR ENERGIEFFEKTIVT BYGGANDE, SVENSK CERTIFIERING ATT HÅLLA NERE ENERGIANVÄNDNING) VILKET LÅNGSIKTIGT SÄKERSTÄLLER ATT KRAVEN PÅ TÄTHET, FUKTSÄKERHET OCH LJUDNIVÅER UPPNÅS.

SOLCELLER TÄCKER HUSENS TAK SAMT BALKONGFRONTER.

FTX-VENTILATION ÅTERVINNEN EFFEKTIVT VÄRME OCH GER GOD LUFTOMVÄXLING UTAN RISK FÖR KALLRAS.

ELBILSPOOL FÖR HYRESGÄSTERNA.

## **ENERGI VÄSTERÅS ÖSTER MÄLARSTRAND:**

ENERGIANVÄNDNING UPPVÄRMNING: 21 KWH/KVM

EGENPRODUCERAD SOLEL BERÄKNAS GE 45.000 KWH/ÅR  
(TOTALT BERÄKNAS I ETT BEHOV PÅ CA 55.000 KWH/ÅR)

MED ANDRA ORD BEHÖVER HUSET OCH HYRESGÄSTERNA  
ENBART KÖPA EL FÖR 10.000KWH/ÅRWW

ÖSTER MÄLARSTRAND ÄR FÖRBERETT FÖR LOKALT DC  
NÄT VILKET INNEBÄR ATT ÖVERPRODUKTION KAN DELAS  
AV GRANNARNA INNAN DET SÄLJS TILLBAKA UT PÅ NÄTET.

## MATPRODUKTION & SOCIAL HÅLLBARHET

VARJE LÄGENHET HAR 15-20KVM  
VÄXTHUS/BALKONG OAVSETT OM  
DU BOR I EN ETTA ELLER FYRA.

UTRYMME FÖR ÖDLING FINNS  
ÄVEN I UTEMILJÖN, I FORM AV  
ODLINGSPALLAR, ODLINGSLOTTER  
ETC.

5% AV LÄGENHETERNA I VÄSTERÅS  
ERBJUDS TILL STADEN  
FÖR SOCIALA ÄNDAMÅL.



**EN ORGANISATION SOM KAN BACKA UPP  
NYBÖRJARNA.**

**ETC TOMAT**

**HYR UT ODLINGSUTRUSTNING, HÅLLER  
ODLINGSKURSER OCH FÖRELÄSNINGAR  
GER DE BOENDE MÖJLIGHET ATT SÄLJA GRÖDOR  
DE ODLAR + NÄRINGSLÖSNING.**

**ETC NÄRING**

**FERMENTERAD NÄRING KALLAS BOKASHI OCH  
ANVÄNDS I MÅNGA INDIVIDUELLA HUSHÅLL.**

**ETC NÄRING HAR UTVECKLAT METODEN FÖR ATT GÖRA  
EN FLYTANDE NÄRINGSLÖSNING I STÖRRE SKALA  
(FÖR FLERBOSTADSHUS).**



**FLER ÄN VI TYCKER OM HUSEN!**

**UTSTÄLLNING PÅ ARKDES**

**UTMÄRKELSE I WORLD  
ARCHITECTURE AWARDS**

**NOMINERAD TILL BOPRISET 2018**



